

Интеллектуальная и простая в использовании система
программного обеспечения



- ☒ Доступ пользователей, контролируемый паролем
- ☒ Поддержка аварийных образцов (STAT)
- ☒ Оставшееся время для завершения образцов
- ☒ Удобный поиск результатов тестирования с фильтрацией и резервное копирование данных.
- ☒ Автоматические рефлексные тесты (титрование антител, тест Weak D)
- ☒ Автоматическая проверка несоответствий и настраиваемые просмотренные предупреждения.
- ☒ Двустороннее подключение к ЛИС с фотографиями результатов.

Medcaptain

MEDCAPTAIN MEDICAL TECHNOLOGY CO.,LTD.

Address: 12th Floor, Baiwang Research Building, 5158 West Shahe Road, Xili,
Nanshan, 518055 Shenzhen, Guangdong, PEOPLE'S REPUBLIC OF CHINA
RED CELL BIOTEKNOLOJI A.S.Serifali Mh. Beyit Sk. No: 66/4 Umraniye, Istanbul
Tel: +86 755 26953369 E-mail: info@medcaptain.com
Website: www.medcaptain.com
MEDCAPTAIN is a trade mark of Medcaptain Medical Technology Co., Ltd.Specifications are
subject to change without prior notice.
©2021 Medcaptain Medical Technology Co., Ltd. All rights reserved.
EN BT-70-GP-Version 1.1



DISTRIBUTOR:

ТОО «Медлюкс»
Казахстан, г.Астана, ул.Жанибек
Тархана, 4
+7701 499 00 44



BT-70

Полностью автоматизированная
система определения группы крови



Medcaptain



- A** Погрузочная площадка
Образец, реагент, наконечники, планшет для разбавления, буфер
- B** Индикатор состояния модуля
- C** Ящик для обзора гелевых карт
- D** Ящик для загрузки гелевых карт
- E** Нижний шкаф
ПК, Управление отходами
- F** Индикатор рабочего состояния
- G** 24 дюймовый сенсорный экран с поворотным кронштейном

Тестовое меню

| | |
|--------------------------------------|----------------------------|
| ABO/D (прямой и перекрестный) | Титрование антител |
| Rh + Kell фенотипирование | Прямой тест Кумбса (DAT) |
| Скрининг антител | Типирование антигена |
| Идентификация антител | Слабый тест D |
| Crossmatch (основное/второстепенное) | QC тесты контроля качества |

Управление образцами

- Вместимость до 6 образцов со штативами для образцов.
- Немедленное сканирование штрих-кода.
- Непрерывная загрузка без перерыва в тестировании
- Гибкая возможность расширения, в место для пробы можно загрузить реагенты.



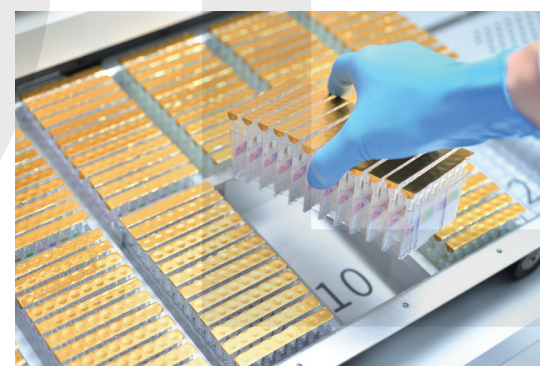
Управление реагентами

- 14 Фиксированное положение флаконов с реагентами
- Поддержка сканирования штрих-кода
- Непрерывная загрузка без перерыва в тестировании
- Автоматическая приостановка реагентов эритроцитов и напоминание об оставшемся объеме



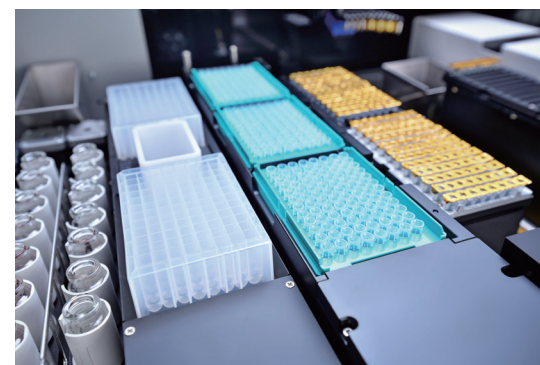
Управление гелевыми картами

- Емкость гелевых карт до 240
- Сканирование штрих-кода
- Поддержка полной загрузки коробки
- Автоматическая и гибкая настройка предварительного центрифугирования гелевых карт перед тестированием.



Управление расходными материалами

- Вместимость наконечников до 288
- До 192 лунок с разбавителем и 2 микропланшетов.
- Непрерывная загрузка без перерыва в тестировании.
- Поддержка мониторинга использования в режиме реального времени.



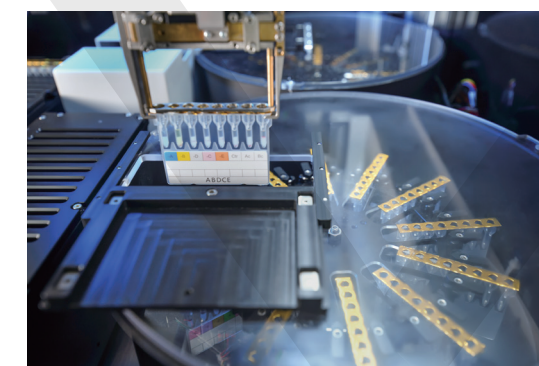
Система пипетирования

- Два высококачественных роботизированных манипулятора для дозирования.
- Одноразовые наконечники снижают загрязнение.
- Функция определения уровня жидкости.
- Функция обнаружения сгустков



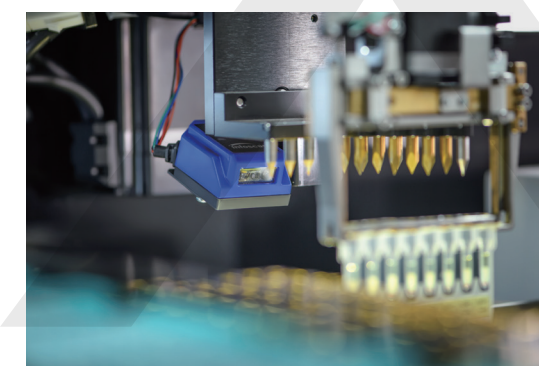
Центрифуга

- Емкость гелевых карт до 24
- 2 независимая центрифуга
- Скорость центрифуги до 3000 об/мин
- Поддержка центрифуги с регулируемой скоростью



Тест и интерпретация

- Умная перфорация гелевых карт, отсутствие потерь колонок.
- Автоматическая приоритезация незавершенных карт.
- Мониторинг температуры инкубации в реальном времени.
- Двусторонняя цветная фотоинтерпретация гелевой карты высокого разрешения.



Нижний шкаф

- Дополнительный оригинальный компьютер
- Насадки и гелевые карты выбрасываются отдельно.
- Оснащены колесиками, легко перемещаются.





i15

Анализатор газов крови и электролитов

| Параметр | Диапазон значений | Разрешающая способность | Метод измерения |
|-------------------------------|----------------------|-------------------------|----------------------------|
| pH (pH единицы) | 6.5 – 8.20 | 0.001 | Потенциометрический датчик |
| pO ₂ (мм рт. ст.) | 10 – 700 | 0.1 | Амперометрический датчик |
| pCO ₂ (мм рт. ст.) | 10 – 150 | 0.1 | Потенциометрический датчик |
| Na (ммоль/л) | 100 – 180 | 0.1 | Потенциометрический датчик |
| K (ммоль/л) | 2.0 – 9.0 | 0.01 | Потенциометрический датчик |
| Ca (ммоль/л) | 0.25 – 2.5 | 0.01 | Потенциометрический датчик |
| Cl (ммоль/л) | 65 – 140 | 0.1 | Потенциометрический датчик |
| Glu (мг/дл или ммоль/л) | 20 – 700\1.1 – 38.9 | 1/0.1 | Амперометрический датчик |
| Lac (мг/дл или ммоль/л) | 0.3 -20\ 2.7 – 180.2 | 0.01/0.1 | Амперометрический датчик |
| Hct (% или доля) | 10 – 75 0.10 – 0.75 | 1%/0.01 | Кондуктометрический датчик |

Specification

| | |
|----------------------|--|
| Производительность | Результат готов всего в течение минуты после аспирации образца |
| Объем образца | 110мкл |
| Контроль качества | 3-х или 5-ти уровневый КК, Внешний электронный симулятор |
| Экран | 7-дюймовый цветной ЖК экран, 800*480 |
| Интерфейс | 4 x USB 2.0 порта, 1 x RS232, WLAN |
| Устройство ввода | Сенсорный экран и сканер штрих-кодов |
| Источник питания | 100-240VAC, 50/60Hz |
| Батарея | 4200мАч перезаряжаемая литий-ионная батарея, до 50 анализов |
| Размеры (Ш*В*Д) | 238*153*310 mm |
| Вес | 3.65 кг |
| Условия эксплуатации | 10 °C-31 °C; %RH: 25%-80%; 700 -1066 KPa |

i15

Анализатор газов крови и электролитов



О компании Edan

Компания Edan является одним из ведущих поставщиков медицинского оборудования. Ее деятельность посвящена улучшению качества жизни людей во всем мире с помощью предоставления значимых, инновационных и высококачественных медицинских товаров и услуг. Более 20 лет компания Edan является новатором в создании комплексной линейки медицинских решений, которые могут быть использованы в самых различных медицинских областях, в том числе:

- Акушерство и гинекология
- ЭКГ-диагностика
- Ультразвуковая диагностика
- Мониторы пациента
- In-Vitro диагностика
- Ветеринария
- Исследования по месту лечения (Point-of-Care Testing)

Врачи во всем мире уверены в революционных медицинских технологиях компании Edan и исключительной клиентской поддержке.



Edan Instruments, Inc. | 3/F-B, Nanshan Medical Equipments Park, 1019# Nanshai Rd., Shenzhen | 518067 P.R. China
+86.755.26898326 | www.edan.com.cn | info@edan.com.cn

© 2015 Edan Instruments, Inc. Все права защищены. Особенности и технические характеристики могут быть изменены без предварительного уведомления. Любое воспроизведение, копирование или передача не может быть осуществлена без письменного разрешения компании.



Официальный дистрибьютор на территории Республики Казахстан:
ТОО "MEDLAB"
г.Астана, Аль-Фараби д.4 010000
+7172 26 90 97



Подключение через LAN/Wi-Fi Встроенный принтер и USB хранилище



Принтер



Картридж



Интерфейс

USB хранилище



Выключатель



Световые индикаторы



i15 trailer

Портативный, легкий

- Проведение до 50 тестов при полностью заряженном аккумуляторе
- Возможность ставить диагноз в лаборатории, пункте оказания помощи или у постели пациента

Простой, быстрый и удобный

- Не требует никакого обслуживания
- Минимизирует ручной труд и снижает требования к обучению
- Автоматическая аспирация образца
- Результат готов всего в течение минуты после аспирации образца

Точный и надежный

- Инновационные технологии контроля жидкости в микрочипе и многофункциональной микросенсорной мембраны
- Высокая чувствительность и точность
- Калибратор, Контроль качества и Электронный симулятор гарантируют ТРОЙНУЮ надежность результатов

Гибкая система управления данными

- Внесение информации о пациенте с помощью считывателя штрих-кода/QR кода
- Возможность хранения данных до 10 000 пациентов
- 4 USB порта и LAN/WiFi для управления данными
- Дополнительное программное обеспечение для управления данными

Картридж для измерения нескольких параметров

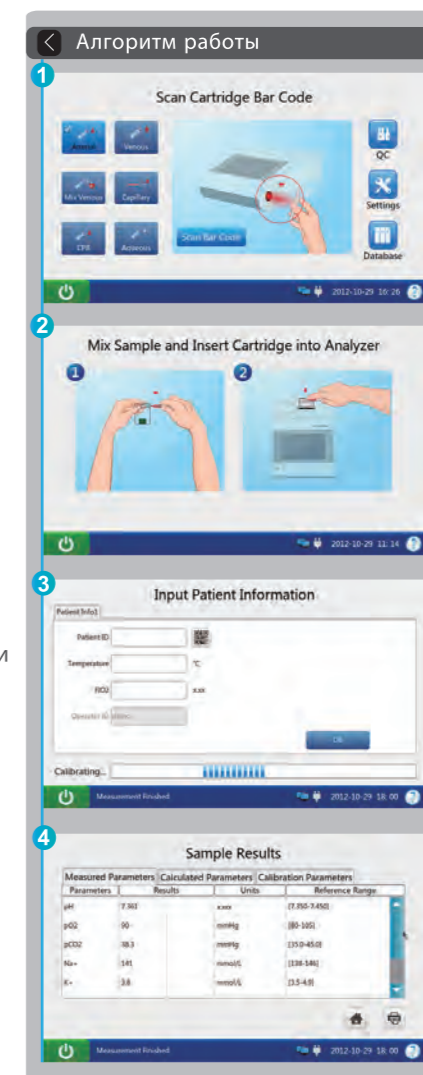
- Несколько популярных параметров в одном картридже, включая газы крови, электролиты и метаболиты
- Никакой контаминации благодаря одноразовым картриджам
- Долгий срок хранения при комнатной температуре



Портативный и легкий



Сенсорный экран и встроенные мультимедийные обучающие видео



i15

Анализатор газов крови и электролитов

Система управления качеством I15
Тройная гарантия результата



Различные варианты картриджей

| | pH | pCO ₂ | pO ₂ | Na | K | Cl | Ca | Hct | Glu | Lac |
|------|----|------------------|-----------------|----|---|----|----|-----|-----|-----|
| BG3 | — | — | — | | | | | | | |
| BG8 | — | — | — | | | | | | | |
| BG4 | — | — | — | | | | | | | |
| BG9 | — | — | — | | | | | | | |
| BG10 | — | — | — | | | | | | | |
| BC4 | | | | | | | | | | |

Расчитываемые значения: cH+, HCO₃-act, HCO₃-std, BE(ecf), BE(B), BB(B), ctCO₂, sO₂(est), Ca++(7.4), AnGap, tHb(est), pO₂(A-a), pO₂(a/A), RI, pO₂/FIO₂, cH+(T), pH(T), pCO₂(T), pO₂(T), pO₂(A-a)(T), pO₂(a/A)(T), RI(T), pO₂(T)/FIO₂

Тесты в разработке: АМК/Мочевина и Креатинин, Коагуляционные тесты (ABC, АЧТВ, ПВ), иммунологическая панель



i15

Анализатор газов крови и электролитов

| Параметр | Диапазон значений | Разрешающая способность | Метод измерения |
|-------------------------------|----------------------|-------------------------|----------------------------|
| pH (pH единицы) | 6.5 – 8.20 | 0.001 | Потенциометрический датчик |
| pO ₂ (мм рт. ст.) | 10 – 700 | 0.1 | Амперометрический датчик |
| pCO ₂ (мм рт. ст.) | 10 – 150 | 0.1 | Потенциометрический датчик |
| Na (ммоль/л) | 100 – 180 | 0.1 | Потенциометрический датчик |
| K (ммоль/л) | 2.0 – 9.0 | 0.01 | Потенциометрический датчик |
| Ca (ммоль/л) | 0.25 – 2.5 | 0.01 | Потенциометрический датчик |
| Cl (ммоль/л) | 65 – 140 | 0.1 | Потенциометрический датчик |
| Glu (мг/дл или ммоль/л) | 20 – 700\1.1 – 38.9 | 1/0.1 | Амперометрический датчик |
| Lac (мг/дл или ммоль/л) | 0.3 -20\ 2.7 – 180.2 | 0.01/0.1 | Амперометрический датчик |
| Hct (% или доля) | 10 – 75 0.10 – 0.75 | 1%/0.01 | Кондуктометрический датчик |

Specification

| | |
|----------------------|--|
| Производительность | Результат готов всего в течение минуты после аспирации образца |
| Объем образца | 110мкл |
| Контроль качества | 3-х или 5-ти уровневый КК, Внешний электронный симулятор |
| Экран | 7-дюймовый цветной ЖК экран, 800*480 |
| Интерфейс | 4 x USB 2.0 порта, 1 x RS232, WLAN |
| Устройство ввода | Сенсорный экран и сканер штрих-кодов |
| Источник питания | 100-240VAC, 50/60Hz |
| Батарея | 4200мАч перезаряжаемая литий-ионная батарея, до 50 анализов |
| Размеры (Ш*В*Д) | 238*153*310 mm |
| Вес | 3.65 кг |
| Условия эксплуатации | 10 °C-31 °C; %RH: 25%-80%; 700 -1066 KPa |

i15

Анализатор газов крови и электролитов



О компании Edan

Компания Edan является одним из ведущих поставщиков медицинского оборудования. Ее деятельность посвящена улучшению качества жизни людей во всем мире с помощью предоставления значимых, инновационных и высококачественных медицинских товаров и услуг. Более 20 лет компания Edan является новатором в создании комплексной линейки медицинских решений, которые могут быть использованы в самых различных медицинских областях, в том числе:

- Акушерство и гинекология
- ЭКГ-диагностика
- Ультразвуковая диагностика
- Мониторы пациента
- In-Vitro диагностика
- Ветеринария
- Исследования по месту лечения (Point-of-Care Testing)

Врачи во всем мире уверены в революционных медицинских технологиях компании Edan и исключительной клиентской поддержке.



Edan Instruments, Inc. | 3/F-B, Nanshan Medical Equipments Park, 1019# Nanshai Rd., Shenzhen | 518067 P.R. China
+86.755.26898326 | www.edan.com.cn | info@edan.com.cn

© 2015 Edan Instruments, Inc. Все права защищены. Особенности и технические характеристики могут быть изменены без предварительного уведомления. Любое воспроизведение, копирование или передача не может быть осуществлена без письменного разрешения компании.



Официальный дистрибьютор на территории Республики Казахстан:
ТОО "MEDLAB"
г.Астана, Аль-Фараби д.4 010000
+7172 26 90 97



Подключение через LAN/Wi-Fi Встроенный принтер и USB хранилище



Принтер



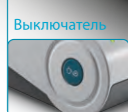
Картридж



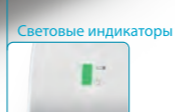
Интерфейс



USB хранилище



Выключатель



Световые индикаторы



i15 trailer

Портативный, легкий

- Проведение до 50 тестов при полностью заряженном аккумуляторе
- Возможность ставить диагноз в лаборатории, пункте оказания помощи или у постели пациента

Простой, быстрый и удобный

- Не требует никакого обслуживания
- Минимизирует ручной труд и снижает требования к обучению
- Автоматическая аспирация образца
- Результат готов всего в течение минуты после аспирации образца

Точный и надежный

- Инновационные технологии контроля жидкости в микрочипе и многофункциональной микросенсорной мембраны
- Высокая чувствительность и точность
- Калибратор, Контроль качества и Электронный симулятор гарантируют ТРОЙНУЮ надежность результатов

Гибкая система управления данными

- Внесение информации о пациенте с помощью считывателя штрих-кода/QR кода
- Возможность хранения данных до 10 000 пациентов
- 4 USB порта и LAN/WiFi для управления данными
- Дополнительное программное обеспечение для управления данными

Картридж для измерения нескольких параметров

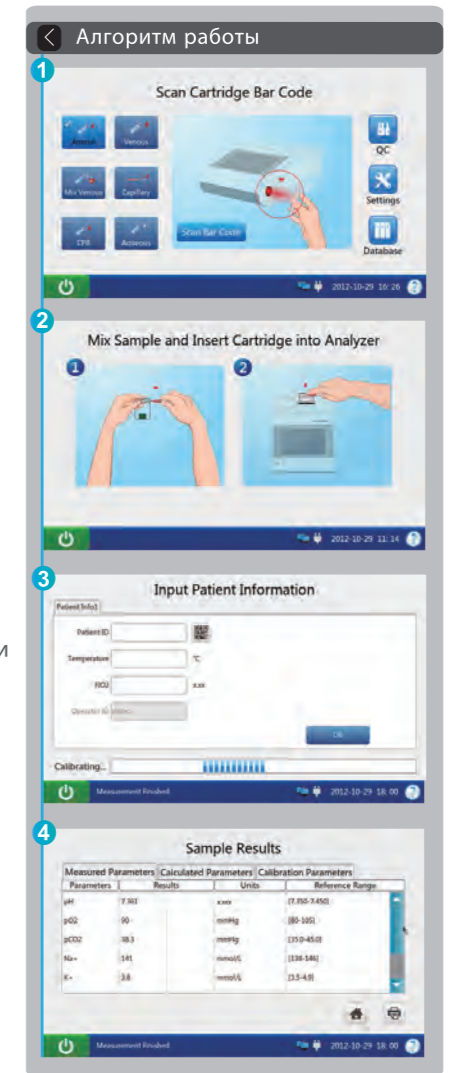
- Несколько популярных параметров в одном картридже, включая газы крови, электролиты и метаболиты
- Никакой контаминации благодаря одноразовым картриджам
- Долгий срок хранения при комнатной температуре



Портативный и легкий



Сенсорный экран и встроенные мультимедийные обучающие видео



i15

Анализатор газов крови и электролитов

Система управления качеством I15
Тройная гарантия результата



Различные варианты картриджей

| | pH | pCO ₂ | pO ₂ | Na | K | Cl | Ca | Hct | Glu | Lac |
|------|----|------------------|-----------------|----|---|----|----|-----|-----|-----|
| BG3 | — | — | — | — | — | — | — | — | — | — |
| BG8 | — | — | — | — | — | — | — | — | — | — |
| BG4 | — | — | — | — | — | — | — | — | — | — |
| BG9 | — | — | — | — | — | — | — | — | — | — |
| BG10 | — | — | — | — | — | — | — | — | — | — |
| BC4 | — | — | — | — | — | — | — | — | — | — |

Расчитываемые значения: cH+, HCO₃-act, HCO₃-std, BE(ecf), BE(B), BB(B), ctCO₂, sO₂(est), Ca++(7.4), AnGap, tHb(est), pO₂(A-a), pO₂(a/A), RI, pO₂/FIO₂, cH+(T), pH(T), pCO₂(T), pO₂(T), pO₂(A-a)(T), pO₂(a/A)(T), RI(T), pO₂(T)/FIO₂

Тесты в разработке: АМК/Мочевина и Креатинин, Коагуляционные тесты (ABC, АЧТВ, ПВ), иммунологическая панель

Интеллектуальная и простая в использовании система
программного обеспечения



- ☒ Доступ пользователей, контролируемый паролем
- ☒ Поддержка аварийных образцов (STAT)
- ☒ Оставшееся время для завершения образцов
- ☒ Удобный поиск результатов тестирования с фильтрацией и резервное копирование данных.
- ☒ Автоматические рефлексные тесты (титрование антител, тест Weak D)
- ☒ Автоматическая проверка несоответствий и настраиваемые просмотренные предупреждения.
- ☒ Двустороннее подключение к ЛИС с фотографиями результатов.

Medcaptain

MEDCAPTAIN MEDICAL TECHNOLOGY CO.,LTD.

Address: 12th Floor, Baiwang Research Building, 5158 West Shahe Road, Xili, Nanshan, 518055 Shenzhen, Guangdong, PEOPLE'S REPUBLIC OF CHINA
RED CELL BIYOTEKNOLOJİ A.S.Serifali Mh. Beyit Sk. No: 66/4 Umraniye, Istanbul
Tel: +86 755 26953369 E-mail: info@medcaptain.com
Website: www.medcaptain.com
MEDCAPTAIN is a trade mark of Medcaptain Medical Technology Co., Ltd.Specifications are subject to change without prior notice.
©2021 Medcaptain Medical Technology Co., Ltd. All rights reserved.
EN BT-70-GP-Version 1.1



DISTRIBUTOR:

ТОО «Медлюкс»
Казахстан, г.Астана, ул.Жанибек
Тархана, 4
+7701 499 00 44



BT-70

Полностью автоматизированная
система определения группы крови



Medcaptain



- A** Погрузочная площадка
Образец, реагент, наконечники, планшет для разбавления, буфер
- B** Индикатор состояния модуля
- C** Ящик для обзора гелевых карт
- D** Ящик для загрузки гелевых карт
- E** Нижний шкаф
ПК, Управление отходами
- F** Индикатор рабочего состояния
- G** 24 дюймовый сенсорный экран с поворотным кронштейном

Тестовое меню

| | |
|--------------------------------------|----------------------------|
| ABO/D (прямой и перекрестный) | Титрование антител |
| Rh + Kell фенотипирование | Прямой тест Кумбса (DAT) |
| Скрининг антител | Типирование антигена |
| Идентификация антител | Слабый тест D |
| Crossmatch (основное/второстепенное) | QC тесты контроля качества |

Управление образцами

- Вместимость до 6 образцов со штативами для образцов.
- Немедленное сканирование штрих-кода.
- Непрерывная загрузка без перерыва в тестировании
- Гибкая возможность расширения, в место для пробы можно загрузить реагенты.



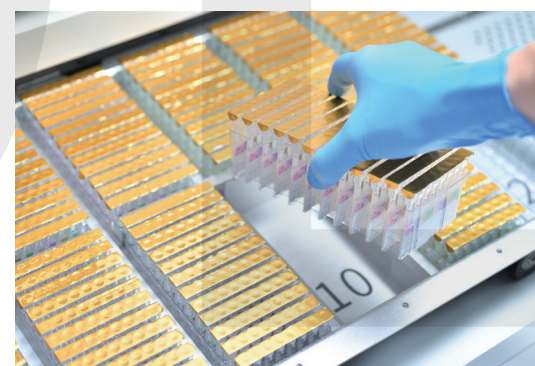
Управление реагентами

- 14 Фиксированное положение флаконов с реагентами
- Поддержка сканирования штрих-кода
- Непрерывная загрузка без перерыва в тестировании
- Автоматическая приостановка реагентов эритроцитов и напоминание об оставшемся объеме



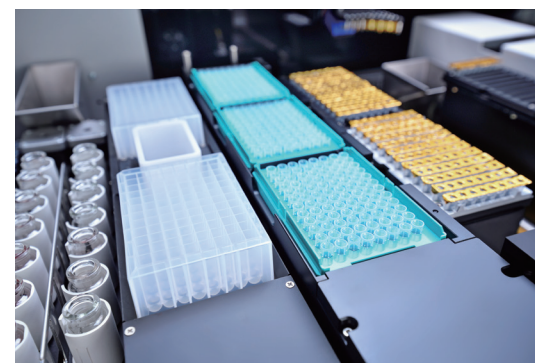
Управление гелевыми картами

- Емкость гелевых карт до 240
- Сканирование штрих-кода
- Поддержка полной загрузки коробки
- Автоматическая и гибкая настройка предварительного центрифугирования гелевых карт перед тестированием.



Управление расходными материалами

- Вместимость наконечников до 288
- До 192 лунок с разбавителем и 2 микропланшетов.
- Непрерывная загрузка без перерыва в тестировании.
- Поддержка мониторинга использования в режиме реального времени.



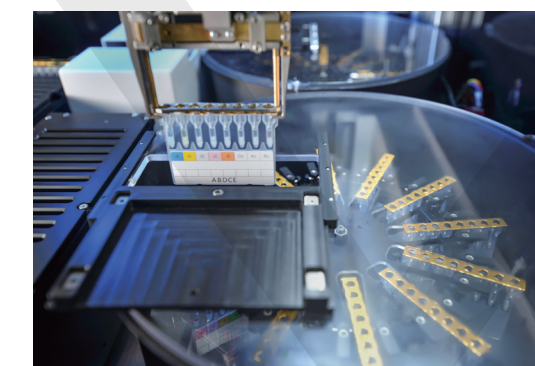
Система пипетирования

- Два высококачественных роботизированных манипулятора для дозирования.
- Одноразовые наконечники снижают загрязнение.
- Функция определения уровня жидкости.
- Функция обнаружения сгустков



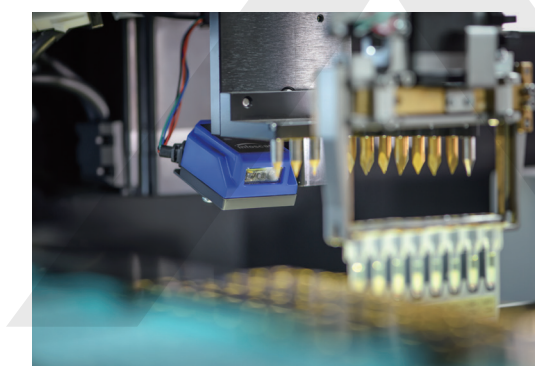
Центрифуга

- Емкость гелевых карт до 24
- 2 независимая центрифуга
- Скорость центрифуги до 3000 об/мин
- Поддержка центрифуги с регулируемой скоростью



Тест и интерпретация

- Умная перфорация гелевых карт, отсутствие потерь колонок.
- Автоматическая приоритезация незавершенных карт.
- Мониторинг температуры инкубации в реальном времени.
- Двусторонняя цветная фотоинтерпретация гелевой карты высокого разрешения.



Нижний шкаф

- Дополнительный оригинальный компьютер
- Насадки и гелевые карты выбрасываются отдельно.
- Оснащены колесиками, легко перемещаются.



Автоматический гематологический анализатор



Сочетание передовых базовых технологий обнаружения, проявления показателей высоких стандартов и комплексного охвата системой качества полностью удовлетворяет различные потребности клинических лабораторий

Передовая технология окрашивания на молекулярно-биологическом уровне, а также специфическое связывание нуклеиновой кислоты является важным условием для обеспечения точных результатов

Высокая чувствительность и поддержка информации о различных тревогах позволяют выявить вероятность аномальных клеток с низким содержанием и помогают проводить скрининг в отделении

Аккредитованная справочная лаборатория CNAS создала полную систему отслеживания, которая соответствует рекомендованному ICSH (Международным комитетом по стандартизации гематологии) методу, и имеет надежные результаты

Калибраторы + продукты для контроля качества создают полную закрытую систему обнаружения, гарантирующую возможность контроля качества и отслеживания результатов от начала до конца

Канал обнаружения

Многоканальное независимое обнаружение, эффективная работа и максимальное предотвращение помех Использование BASO с независимым подсчетом каналов для более точной классификации ячеек

Режим обнаружения

Свободное переключение между CBC или CBC + DIFF Выбор нескольких типов образцов: цельная кровь/ периферическая кровь/ предварительное разведение

Реагент

4 типа обычных реагентов, 1 тип реагента для технического очистного раствора Реагент бережно воздействует на образец, а лабораторные данные доказывают, что стареющий образец обладает лучшим эффектом обнаружения

Интеллектуальное программное обеспечение

Автоматическое хранение и резервное копирование данных
Гуманизированный пользовательский интерфейс, простое и понятное управление

Возможность выбора своей собственной системы отчетности и поддержка двусторонней связи

Прослеживаемость измерений

Калибраторы для гематологического анализатора Maccura в соответствии с ISO17511 и ICSH

(1) Эталонный метод отслеживания RBC и WBC: "Эталонный метод определения количества красных и белых кровяных телец", ICSH. Clin Lab Haematol, 1994; 16(2):131-138(2) Эталонный метод отслеживания HGB: "Эталонный метод определения гемоглобина", ICSH. J Clin Pathol, 1996; 49(4):271-274; эталонный материал: BCR-522(IRMM)(3) Эталонный метод отслеживания HCT: "Эталонный метод определения гематокрита", CLSI. H7-A3, 2000(4) Эталонный метод отслеживания PLT: "Эталонный метод содержания тромбоцитов" ICSH. Am J Clin Pathol 2001; 115(3):460-464



Автоматический гематологический анализатор



Сочетание передовых базовых технологий обнаружения, проявления показателей высоких стандартов и комплексного охвата системой качества полностью удовлетворяет различные потребности клинических лабораторий

Передовая технология окрашивания на молекулярно-биологическом уровне, а также специфическое связывание нуклеиновой кислоты является важным условием для обеспечения точных результатов

Высокая чувствительность и поддержка информации о различных тревогах позволяют выявить вероятность аномальных клеток с низким содержанием и помогают проводить скрининг в отделении

Аккредитованная справочная лаборатория CNAS создала полную систему отслеживания, которая соответствует рекомендованному ICSH (Международным комитетом по стандартизации гематологии) методу, и имеет надежные результаты

Калибраторы + продукты для контроля качества создают полную закрытую систему обнаружения, гарантирующую возможность контроля качества и отслеживания результатов от начала до конца

Канал обнаружения

Многоканальное независимое обнаружение, эффективная работа и максимальное предотвращение помех Использование BASO с независимым подсчетом каналов для более точной классификации ячеек

Режим обнаружения

Свободное переключение между CBC или CBC + DIFF Выбор нескольких типов образцов: цельная кровь/ периферическая кровь/ предварительное разведение

Реагент

4 типа обычных реагентов, 1 тип реагента для технического очистного раствора Реагент бережно воздействует на образец, а лабораторные данные доказывают, что стареющий образец обладает лучшим эффектом обнаружения

Интеллектуальное программное обеспечение

Автоматическое хранение и резервное копирование данных
Гуманизированный пользовательский интерфейс, простое и понятное управление

Возможность выбора своей собственной системы отчетности и поддержка двусторонней связи

Прослеживаемость измерений

Калибраторы для гематологического анализатора Maccura в соответствии с ISO17511 и ICSH

(1) Эталонный метод отслеживания RBC и WBC: "Эталонный метод определения количества красных и белых кровяных телец", ICSH. Clin Lab Haematol, 1994; 16(2):131-138(2) Эталонный метод отслеживания HGB: "Эталонный метод определения гемоглобина", ICSH. J Clin Pathol, 1996; 49(4):271-274; эталонный материал: BCR-522(IRMM)(3) Эталонный метод отслеживания HCT: "Эталонный метод определения гематокрита", CLSI. H7-A3, 2000(4) Эталонный метод отслеживания PLT: "Эталонный метод содержания тромбоцитов" ICSH. Am J Clin Pathol 2001; 115(3):460-464





Интеллектуальная и простая в использовании система программного обеспечения



- Доступ пользователей, контролируемый паролем
- Поддержка аварийных образцов (STAT)
- Оставшееся время для завершения образцов
- Удобный поиск результатов тестирования с фильтрацией и резервное копирование данных.
- Автоматические рефлексные тесты (титрование антител, тест Weak D)
- Автоматическая проверка несоответствий и настраиваемые просмотренные предупреждения.
- Двустороннее подключение к ЛИС с фотографиями результатов.

Medcaptain
MEDCAPTAIN MEDICAL TECHNOLOGY CO.,LTD.

Address: 12th Floor, Baiwang Research Building, 5158 West Shahe Road, Xili,
Nanshan, 518055 Shenzhen, Guangdong, PEOPLE'S REPUBLIC OF CHINA
RED CELL BIOTEKNOLOJİ A.S. Serfali Mh. Beyit Sk. No: 66/4 Umraniye, Istanbul
Tel: +86 755 26953369 E-mail: info@medcaptain.com
Website: www.medcaptain.com
MEDCAPTAIN is a trade mark of Medcaptain Medical Technology Co., Ltd. Specifications are
subject to change without prior notice.
©2021 Medcaptain Medical Technology Co., Ltd. All rights reserved.
EN BT-70-6P-Version 1.1

DISTRIBUTOR:
TOO «Медлюкс»
Казахстан, г.Астана, ул.Жанибек
Тархана, 4
+7701 499 00 44



BT-70

Полностью автоматизированная
система определения группы крови



Medcaptain



- A** Погрузочная площадка
Образец, реагент, наконечники, планшет для разбавления, буфер
- B** Индикатор состояния модуля
- C** Ящик для обзора гелевых карт
- D** Ящик для загрузки гелевых карт
- E** Нижний шкаф
ПК, Управление отходами
- F** Индикатор рабочего состояния
- G** 24 дюймовый сенсорный экран с поворотным кронштейном

Управление образцами

- Вместимость до 6 образцов со штативами для образцов.
- Немедленное сканирование штрих-кода.
- Непрерывная загрузка без перерыва в тестировании
- Гибкая возможность расширения, в место для пробы можно загрузить реагенты.



Управление реагентами

- 14 Фиксированное положение флаконов с реагентами
- Поддержка сканирования штрих-кода
- Непрерывная загрузка без перерыва в тестировании
- Автоматическая приостановка реагентов эритроцитов и напоминание об оставшемся объеме



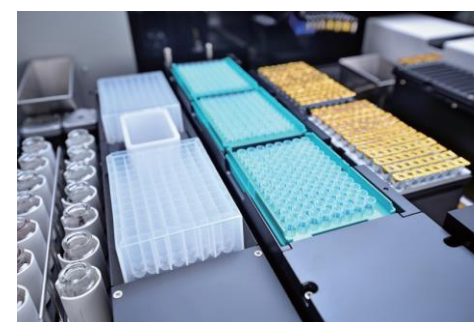
Управление гелевыми картами

- Емкость гелевых карт до 240
- Сканирование штрих-кода
- Поддержка полной загрузки коробки
- Автоматическая и гибкая настройка предварительного центрифугирования гелевых карт перед тестированием.



Управление расходными материалами

- Вместимость наконечников до 288
- До 192 лунок с разбавителем и 2 микропланшетов.
- Непрерывная загрузка без перерыва в тестировании.
- Поддержка мониторинга использования в режиме реального времени.



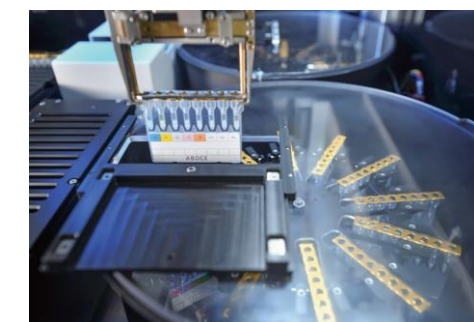
Система пипетирования

- Два высококачественных роботизированных манипулятора для дозирования.
- Одноразовые наконечники снижают загрязнение.
- Функция определения уровня жидкости.
- Функция обнаружения ступцов



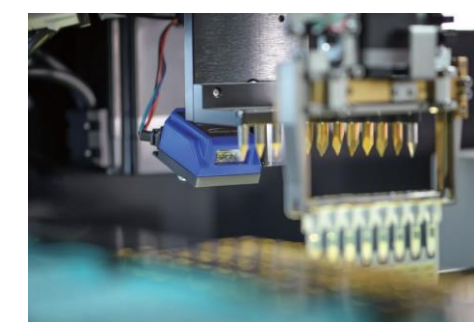
Центрифуга

- Емкость гелевых карт до 24
- 2 независимая центрифуга
- Скорость центрифуги до 3000 об/мин
- Поддержка центрифуги с регулируемой скоростью



Тест и интерпретация

- Умная перфорация гелевых карт, отсутствие потерь колонок.
- Автоматическая приоритезация незавершенных карт.
- Мониторинг температуры инкубации в реальном времени.
- Двусторонняя цветная фотоинтерпретация гелевой карты высокого разрешения.



Нижний шкаф

- Дополнительный оригинальный компьютер
- Насадки и гелевые карты выбрасываются отдельно.
- Оснащены колесиками, легко перемещаются.



| Тестовое меню | |
|--------------------------------------|----------------------------|
| ABO/D (прямой и перекрестный) | Титрование антител |
| Rh + Kell фенотипирование | Прямой тест Кумбса (DAT) |
| Скрининг антител | Типирование антигена |
| Идентификация антител | Слабый тест D |
| Crossmatch (основное/второстепенное) | QC тесты контроля качества |